

Strutture di Protezione Civile

1 - Comune / COC	0183 / 98009
2 - Farmacia Emergenza Sanitaria	0183 / 92998
Vigili del Fuoco	112
Polizia	112
Carabinieri	112
Capitaneria di Porto Corpo Forestale dello Stato	1530 1515



**COMUNE di
COSTARAINERA
PROVINCIA di IMPERIA**

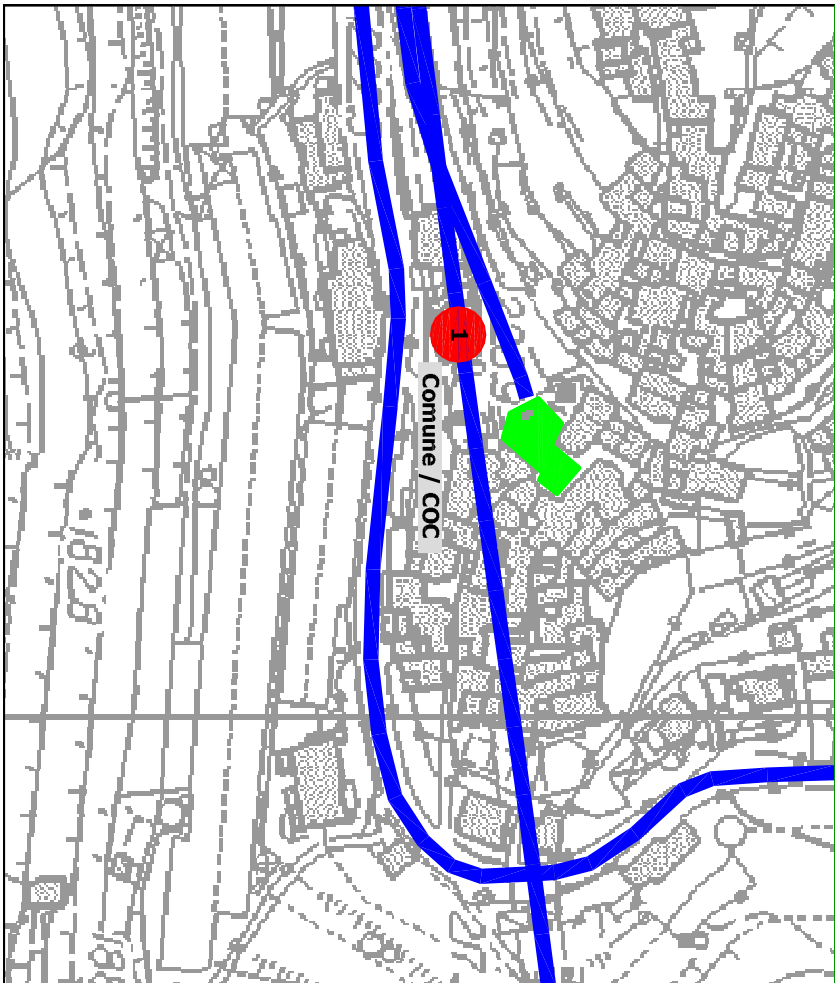


PIANO COMUNALE DI PROTEZIONE CIVILE

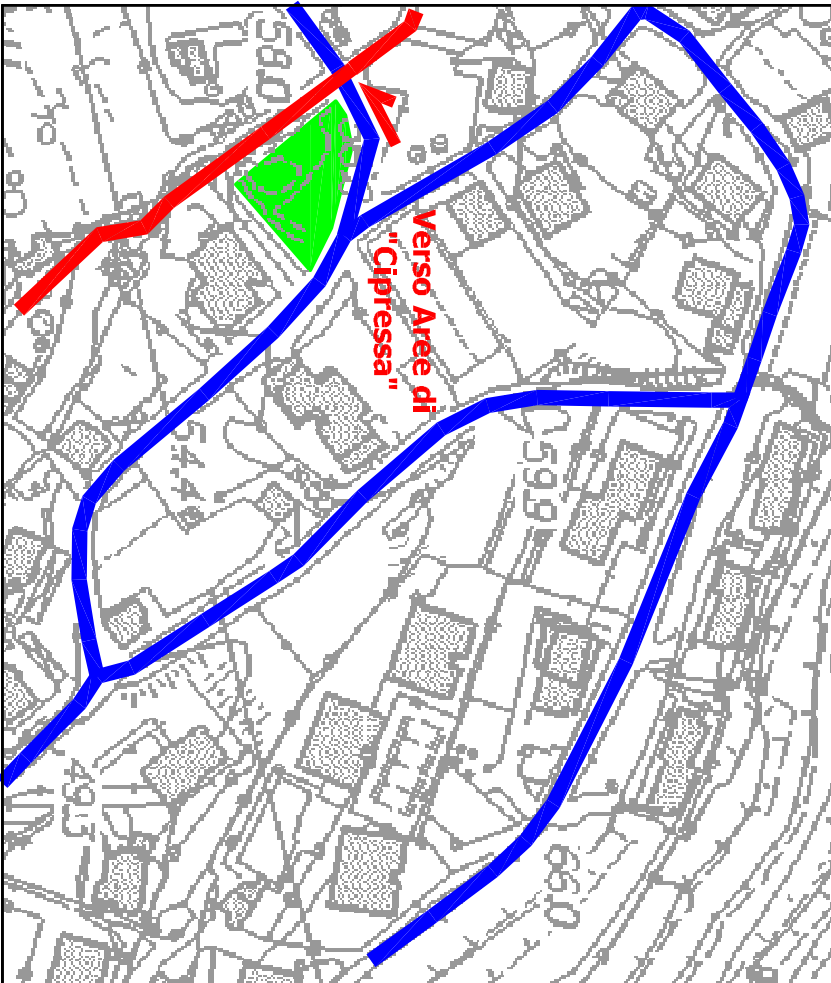
**CARTA DI DETTAGLIO
DELLE AREE
DI EMERGENZA**

Anno 2011
 Scale 1 : 2.000
 TAV. E (€)

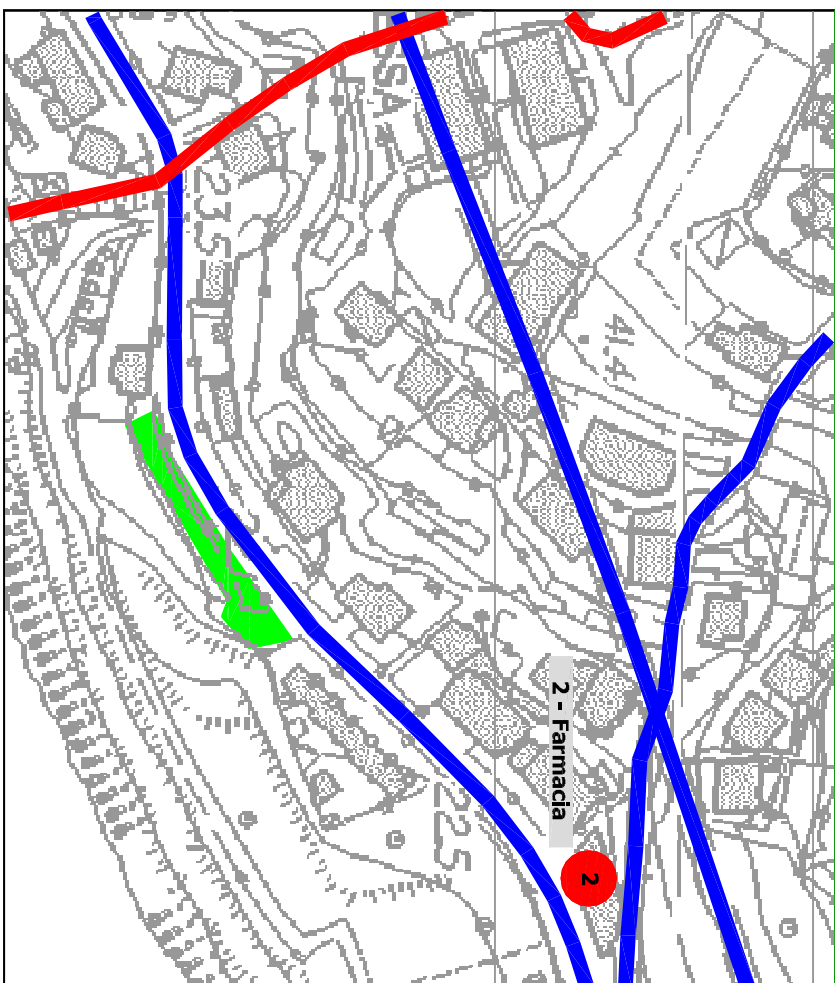
Ente:	Ente:	a cura di: Geol. ANTONI Pirelli
		collaboratori: Geol. GUARDUCCI, PIRELLI
		collaboratori: Geol. SECONDO GUARUCCI



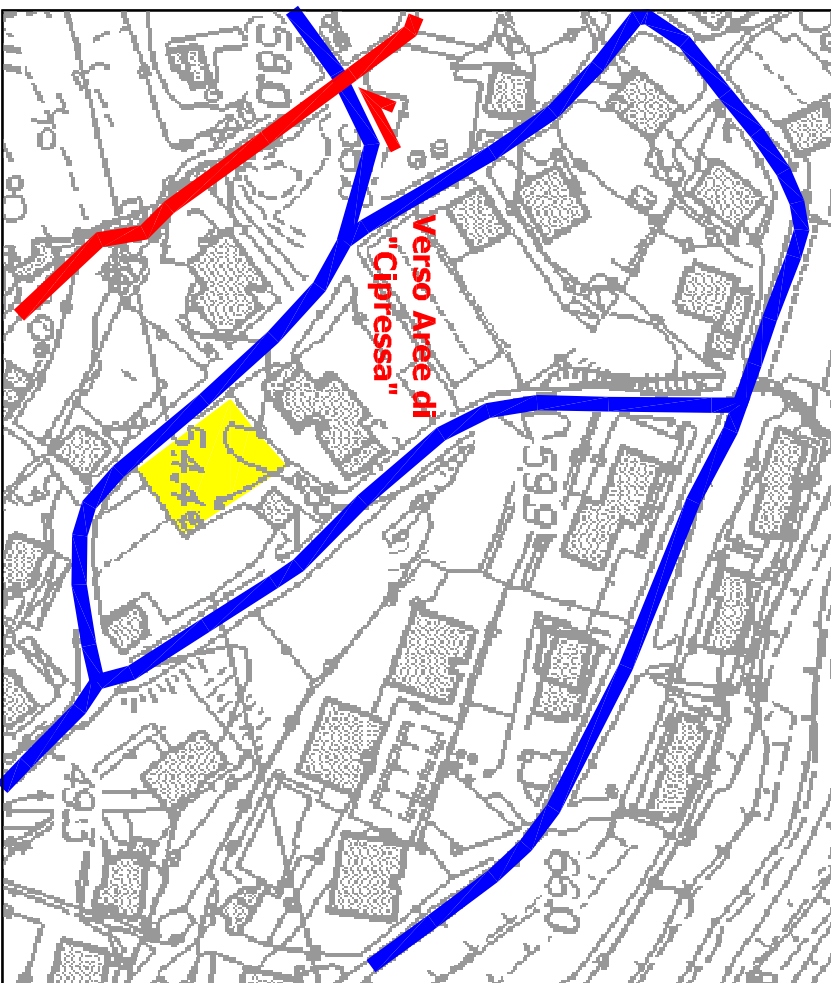
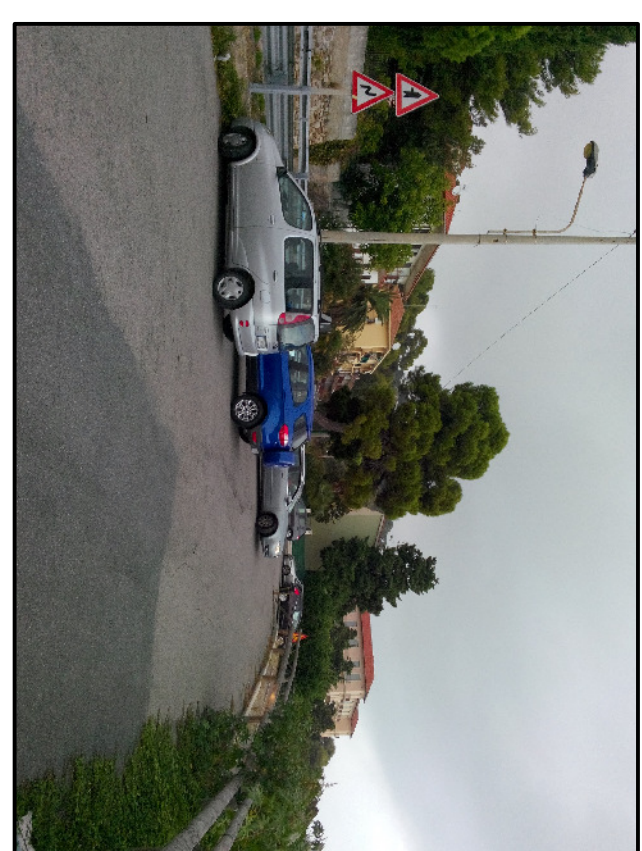
Area 1 - Piazza V.E. Il capoluogo - Area di attesa
Superficie disponibile di circa 220 mq



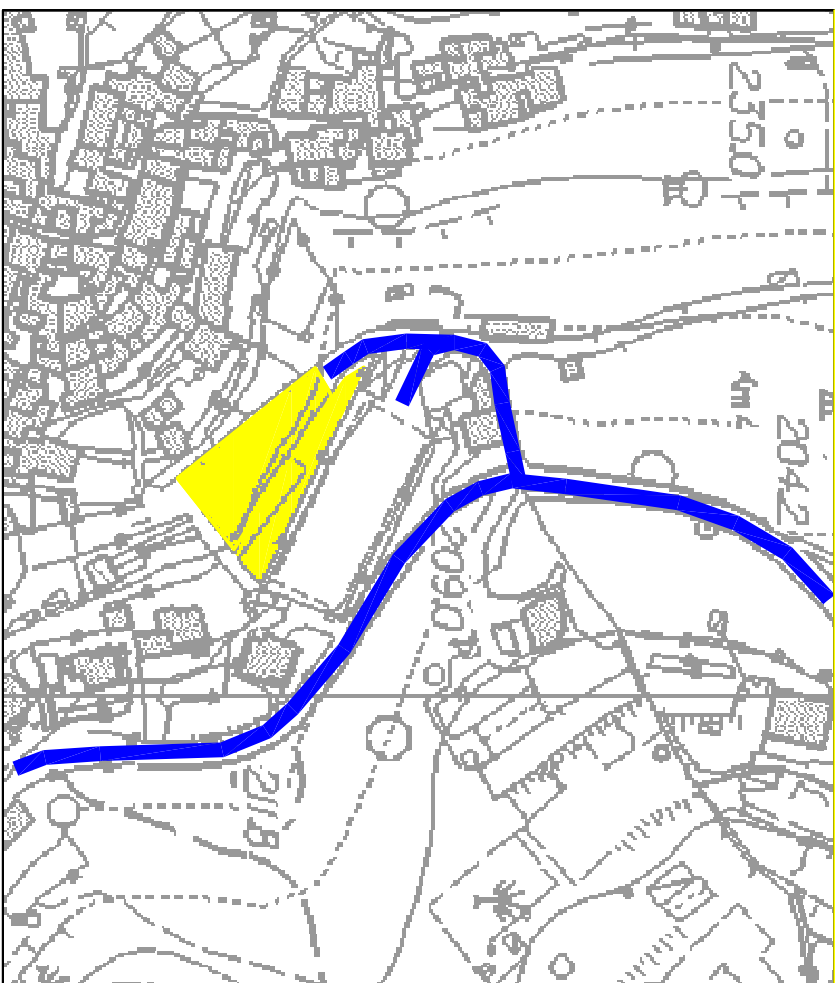
Area 2 - Parco giochi Piani Paorelli - Area di attesa
superficie disponibile di circa 680 mq (per evento sismico)



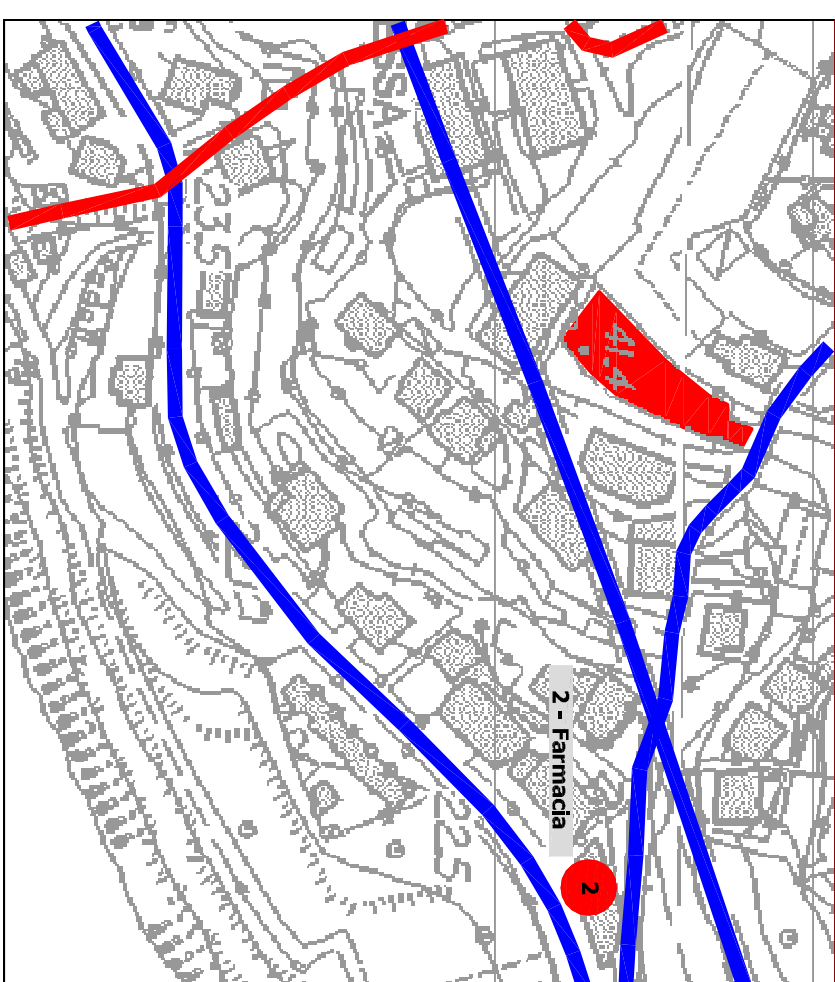
Area 3 - Parcheggio presso depuratore - Area di attesa
Superficie disponibile di circa 500 mq



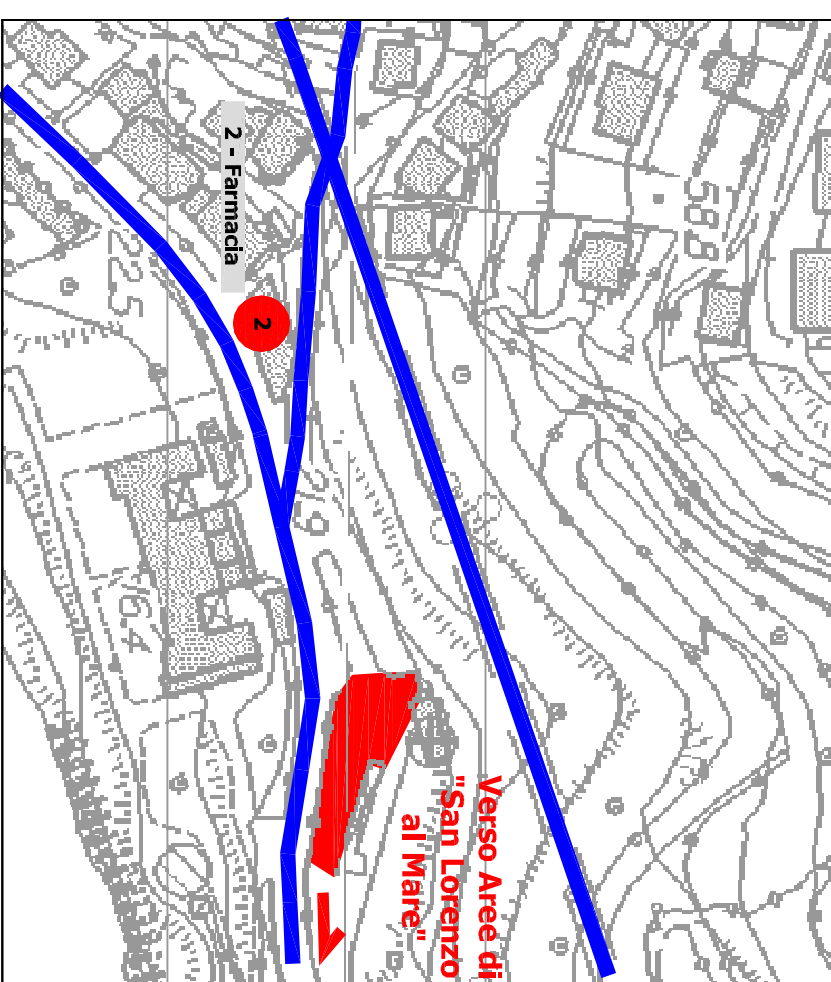
Area 4 - Zona Magurno/Fittipaldi P. Paorelli - Area di am
Superficie disponibile di circa 650 mq



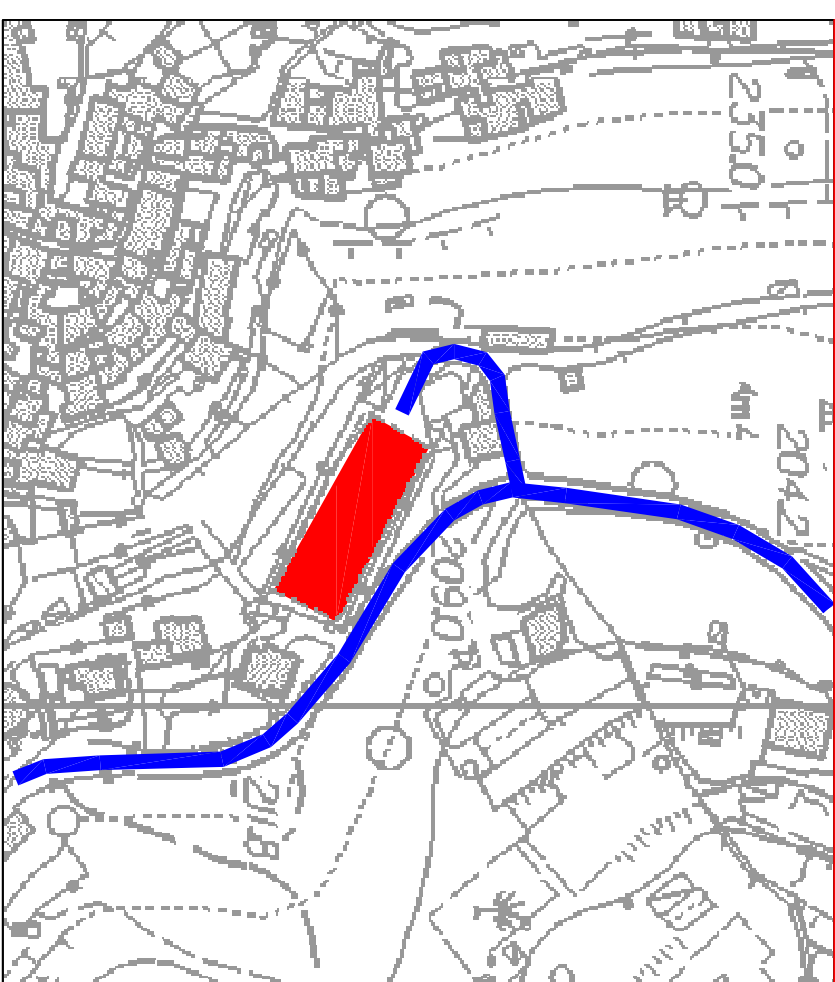
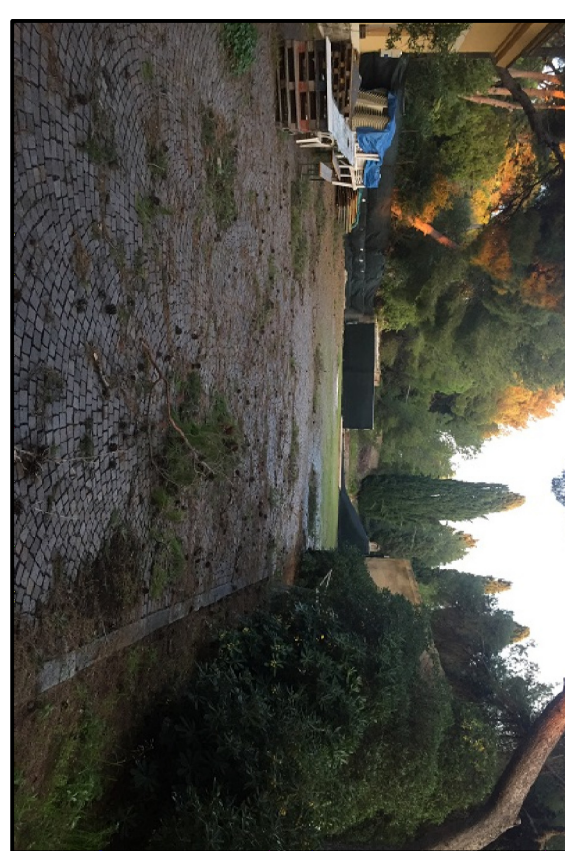
Area 5 - Parcheggio campo sportivo - Area di ammassamento risorse
Superficie disponibile di circa 1150 mq



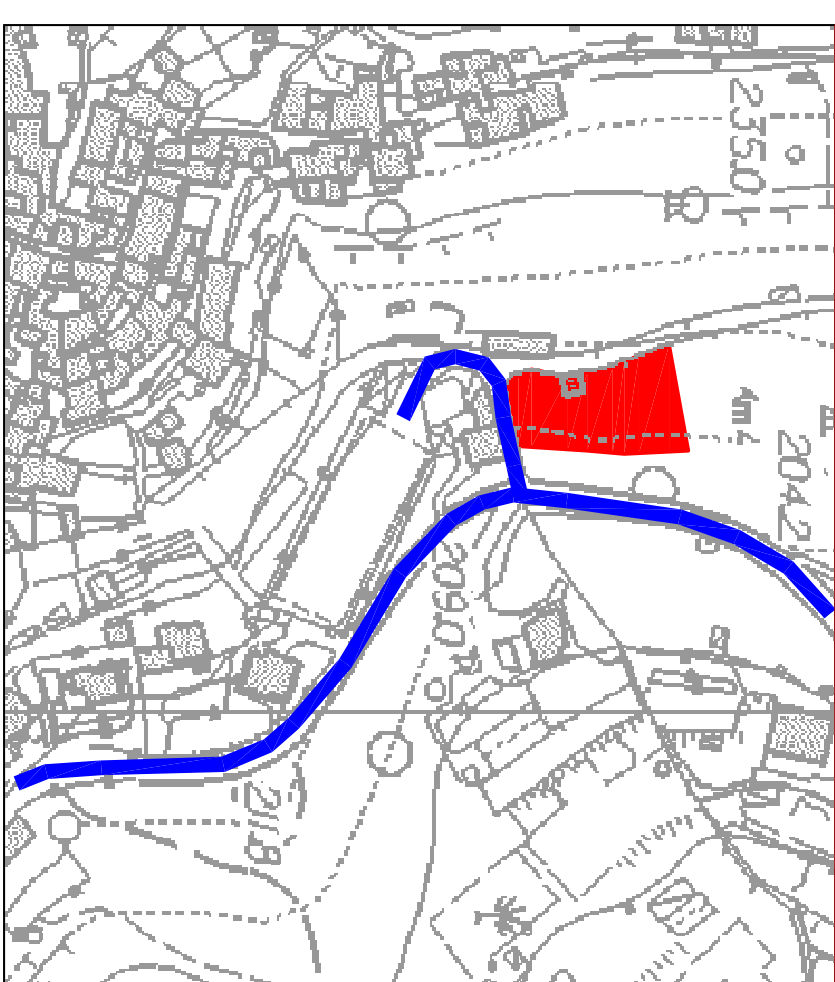
Area 6 - Parcheggio ex scuole P. Paorelli - Area di accoglienza
Superficie disponibile di circa 670 mq



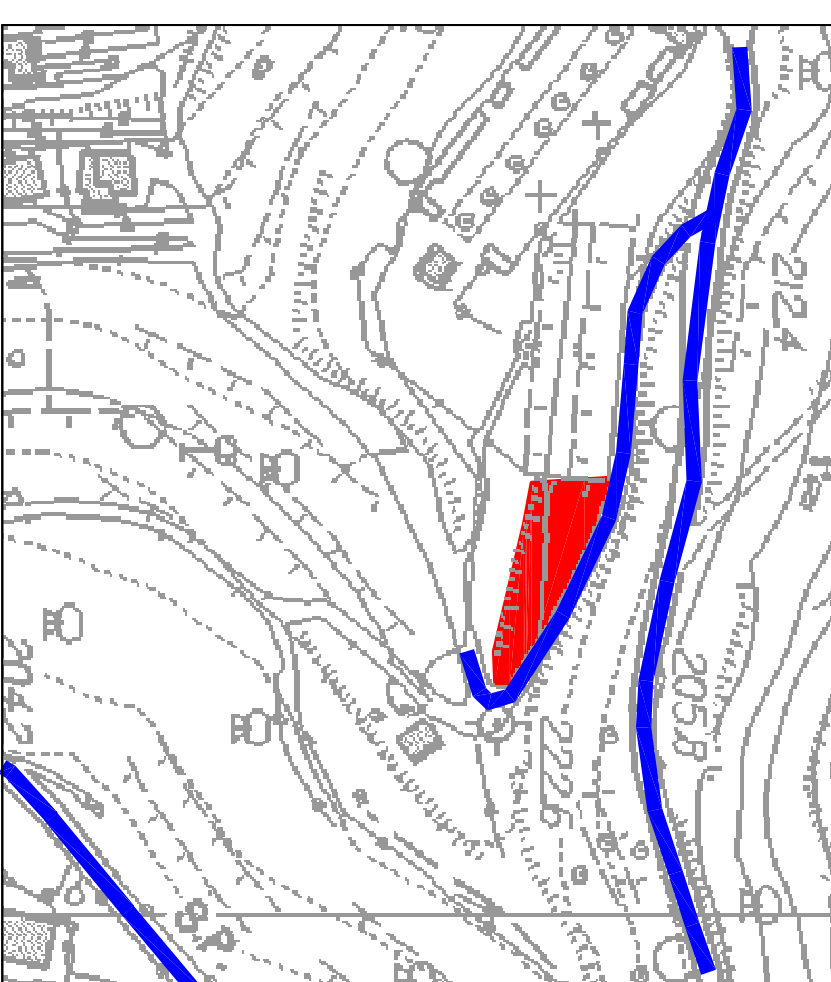
Area 7 - Parcheggio ex farmacia P. Paorelli - Area di accoglienza
Superficie disponibile di circa 700 mq



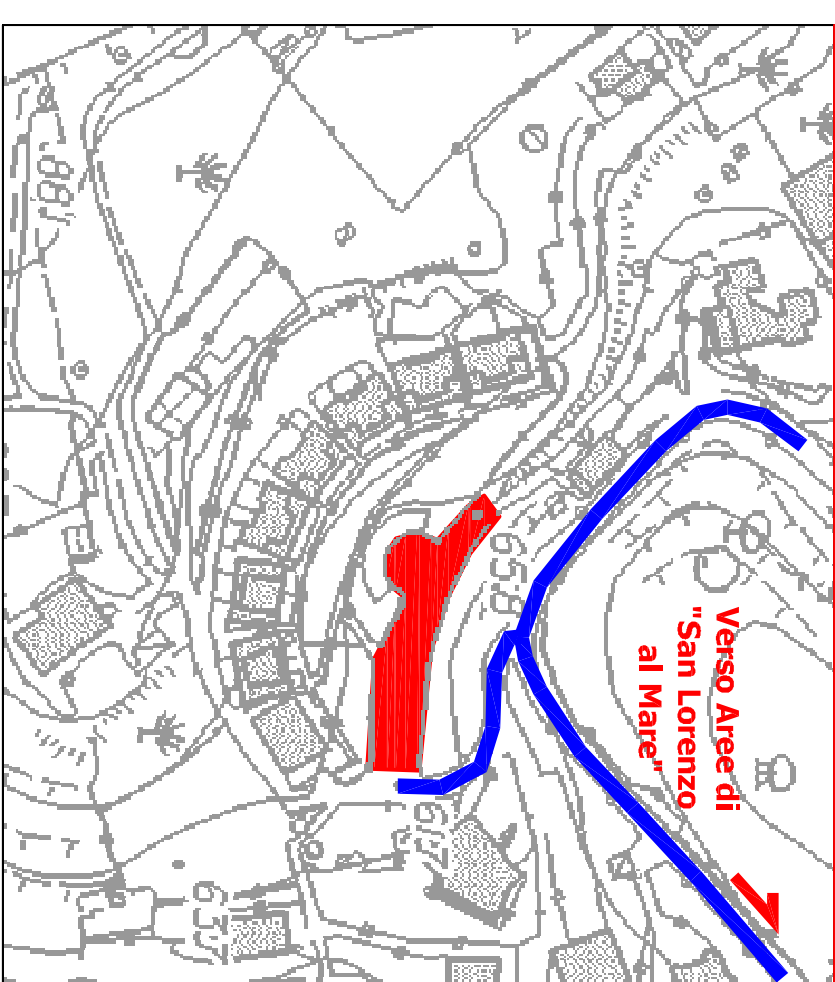
Area 8 - Campo sportivo capoluogo - Area di accoglienza
Superficie disponibile di circa 870 mq



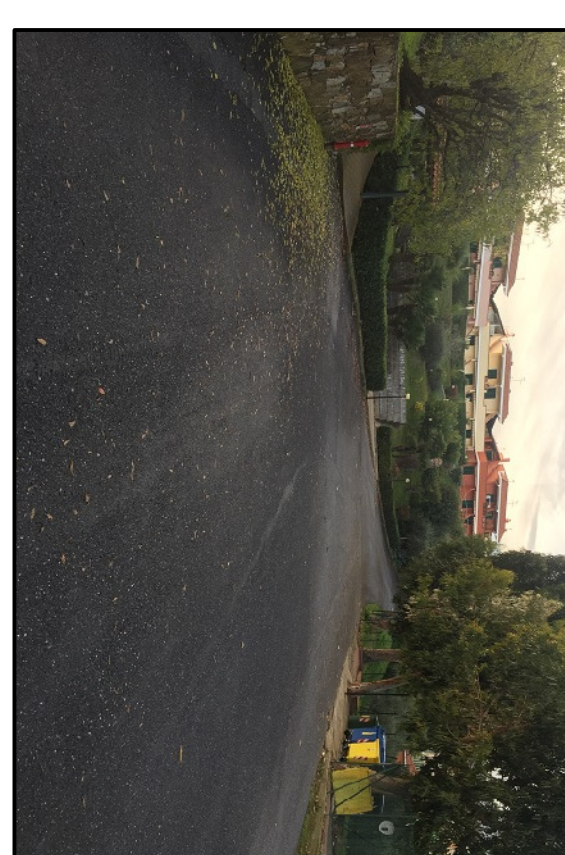
Area 9 - Parcheggio pubblico capoluogo - Area di accoglienza
Superficie disponibile di circa 990 mq



Area 10 - Parcheggio pubblico cimitero - Area di accoglienza
Superficie disponibile di circa 800 mq



Area 11 - Parcheggio pubb. Condominio Gli Ulivi - Area di accoglienza
Superficie disponibile di circa 1000 mq



Legenda:

Strutture strategiche	Centrale / CDC
Aree di attività	
Aree di ammassamento risorse	
Aree di accoglienza	

Verde Aree di "Cittàresca"

Superfici aree di emergenza

Superficie aree di emergenza	
Area di attesa (tot.)	Area di accoglienza (tot.)
1400 mq	5030 mq

In base alle indicazioni degli Istituti competenti, che a valori relativi agli spazi di attesa, hanno stabilito che per la Lancia in merito ai Dati del Conto Rilevati ed ai Dati delle Controllazioni, si considerano tali numeri di sensore, ecc., a seguito di evento sismico si fornisca il seguente calcolo:

5030 mq / 50 mq x 6 p.
= 600 persone ca.